



# LICENCE / Université

Dernière mise à jour : 3 novembre 2016



La licence se prépare en 3 ans après le baccalauréat, à l'université. Elle existe dans la quasi-totalité des disciplines et des secteurs d'activités.

## Au sommaire

1. [Présentation générale de la Licence](#)
2. [L'organisation des études à l'université \(L.M.D.\)](#)
3. [Témoignages](#)
4. [Rechercher les licences et les lieux de formation](#)
5. [À propos des bi/doubles Licences](#)
6. [S'informer sur les Licences de l'université de Bordeaux](#)
7. [S'informer sur les Licences de l'université Bordeaux Montaigne](#)
8. [Les Licences à recrutement particulier dans l'académie de Bordeaux](#)
9. [Taux de réussite des étudiants de Licence 1 en 2014-2015](#)
10. [Journée Portes Ouvertes des universités](#)
11. [Document papier à consulter](#)



Vous trouverez dans ce document une sélection de ressources documentaires sur la Licence : pages web, vidéos, infographies, pdf...

Pour y accéder cliquez sur le lien **hypertexte** 🔗 **Texte en rouge** ou **orange** ou **vert**

## 1. PRÉSENTATION GÉNÉRALE DE LA LICENCE

### 🔗 Les Licences

Site de l'ONISEP - Dossier, publication : 19 septembre 2016



Les licences se déclinent en 45 mentions réparties sous 4 domaines d'enseignement. Le rattachement de certaines mentions à un domaine peut varier d'une université à l'autre. Pour vous y retrouver, tour d'horizon de ces mentions.

AU SOMMAIRE DE CE DOSSIER :

#### 🔗 L'organisation des licences

- Admission : le bac (ou son équivalent) comme visa d'entrée
- Durée des études
- Une organisation des études en 6 semestres
- Au programme : des champs disciplinaires nombreux et variés
- Validation des études : un diplôme national
- Et après ? Poursuite d'études ou insertion

#### 🔗 Licence : les mentions du domaine arts, lettres et langues

- Testez vos connaissances sur les licences **arts, lettres et langues** **QUIZ**
- Les principales mentions en **art** : ARTS - ARTS DU SPECTACLE - ARTS PLASTIQUES - HISTOIRE DE L'ART ET ARCHÉOLOGIE - MUSICOLOGIE
- Les principales mentions en **lettres et langues** : LANGUES ETRANGERES APPLIQUEES (LEA) - LANGUES, LITTERATURES ET CIVILISATIONS ETRANGERES ET REGIONALES (LLCER) - LETTRES - SCIENCES DU LANGAGE

#### 🔗 Licence : les mentions du domaine sciences humaines et sociales

- Testez vos connaissances sur les licences de **sciences humaines et sociales** **QUIZ**
- Les principales mentions en **sciences humaines et sociales** : GÉOGRAPHIE ET AMENAGEMENT - HISTOIRE - HISTOIRE DE L'ART ET ARCHÉOLOGIE - INFORMATION ET COMMUNICATION - PHILOSOPHIE - SOCIOLOGIE - PSYCHOLOGIE - SCIENCES DE L'EDUCATION

#### 🔗 Licence : les mentions du domaine droit, économie et gestion

- Testez vos connaissances sur les licences de **droit, économie et sciences politiques** **QUIZ**
- Les principales mentions en **droit, économie et gestion** : ADMINISTRATION PUBLIQUE - DROIT - ECONOMIE - GESTION - ECONOMIE ET GESTION - ADMINISTRATION ECONOMIQUE ET SOCIALE (AES) - SCIENCE POLITIQUE

#### 🔗 Licence : les mentions du domaine sciences, technologie et santé

- Testez vos connaissances sur les licences de **sciences, technologie et santé** **QUIZ**
- Les principales mentions en **sciences, technologie et santé** : MATHÉMATIQUES - MATHEMATIQUES ET INFORMATIQUE APPLIQUEES AUX SCIENCES HUMAINES ET SOCIALES (MIASHS) - PHYSIQUE - CHIMIE - PHYSIQUE, CHIMIE - SCIENCES DE LA VIE ET DE LA TERRE - SCIENCES DE LA VIE - SCIENCES DE LA TERRE - INFORMATIQUE - ÉLECTRONIQUE, ÉNERGIE ÉLECTRIQUE, AUTOMATIQUE - MÉCANIQUE - GÉNIE CIVIL - SCIENCES ET TECHNOLOGIES - SCIENCES POUR L'INGÉNIEUR - SCIENCES POUR LA SANTÉ - SCIENCES ET TECHNIQUES DES ACTIVITES PHYSIQUES ET SPORTIVES (STAPS)

## 🔗 Réussir en licence

Site de l'ONISEP - Dossier, publication : 11 février 2013



- Bien s'organiser, bien gérer son temps
- S'informer dès le lycée sur les études en licence
- Se faire accompagner et conseiller
- Savoir rebondir, se réorienter
- S'investir dans la vie associative
- Quiz spécial université : les vraies-fausse idées sur la fac



## 🔗 Licences : des formations diplômantes diversifiées, à dimension européenne

Site Admission Post-Bac

- Une insertion professionnelle au terme de la licence (BAC+3) ou la possibilité de poursuivre des études (Master - Doctorat)
- Un large choix de formations et donc de métiers
- La possibilité de construire son parcours et de choisir son rythme d'études
- Un diplôme reconnu dans toute l'Europe et une mobilité internationale favorisée
- Données statistiques : Profil des entrants en 1<sup>ère</sup> année - Réussite au diplôme et poursuite d'études - Insertion professionnelle

ADMISSION POST BAC



## 🔗 La Licence

Site du ministère de l'Éducation nationale et de l'Enseignement supérieur et de la recherche



MINISTÈRE  
DE L'ÉDUCATION NATIONALE,  
DE L'ENSEIGNEMENT SUPÉRIEUR  
ET DE LA RECHERCHE

- Trois années d'études après le baccalauréat
- Une offre de formation simplifiée
- Une spécialisation progressive tout au long de la formation
- Des possibilités de réorientation élargies
- Un accompagnement personnalisé
- Zoom sur le retour en formation

Les mentions de licence sont réduites à **45 intitulés**, répartis entre **quatre domaines** :

- **Arts, lettres, langues**
- **Droit, économie, gestion**
- **Sciences humaines et sociales**
- **Sciences, technologies, santé**

Chaque mention de licence peut proposer plusieurs parcours types en fonction de la spécialisation choisie par l'étudiant au cours de son cursus.

### Les 45 intitulés

- |   |  |  |
|---|--|--|
| ➤ <b>Administration publique</b>                    | ➤ <b>Sciences sociales</b>   | ➤ <b>Mathématiques</b>   |
| ➤ <b>Droit</b>                                      | ➤ <b>Sciences de l'homme, anthropologie, ethnologie</b>                                      | ➤ <b>Physique</b>  |
| ➤ <b>Economie</b>                                   | ➤ <b>Sciences du langage</b>   | ➤ <b>Chimie</b>  |
| ➤ <b>Gestion</b>                                    | ➤ <b>Information-communication</b>   | ➤ <b>Physique, chimie</b>  |
| ➤ <b>Economie et gestion</b>                        | ➤ <b>Arts</b>  | ➤ <b>Sciences de la vie</b>  |
| ➤ <b>Administration économique et sociale (AES)</b> | ➤ <b>Arts plastiques</b>   | ➤ <b>Sciences de la Terre</b>  |
| ➤ <b>Science politique</b>                          | ➤ <b>Arts du spectacle</b>   | ➤ <b>Sciences de la vie et de la Terre</b>                                   |
| ➤ <b>Sciences sanitaires et sociales</b>            | ➤ <b>Musicologie</b>   | ➤ <b>Sciences et techniques des activités physiques et sportives (STAPS)</b> |
| ➤ <b>Humanités</b>                                  | ➤ <b>Lettres</b>   | ➤ <b>Electronique, énergie électrique, automatique</b>                       |
| ➤ <b>Histoire</b>                                   | ➤ <b>Langues, littératures et civilisations étrangères et régionales (LLCER)</b>             | ➤ <b>Mécanique</b>   |
| ➤ <b>Histoire de l'art et archéologie</b>           | ➤ <b>Langues étrangères appliquées (LEA)</b>   | ➤ <b>Génie civil</b>   |
| ➤ <b>Géographie et aménagement</b>                  | ➤ <b>Lettres, langues</b>  | ➤ <b>Sciences pour la santé</b>  |
| ➤ <b>Sociologie</b>                                 | ➤ <b>Informatique</b>  | ➤ <b>Sciences et technologies</b>  |
| ➤ <b>Psychologie</b>                                | ➤ <b>Mathématiques et informatique appliquées aux sciences humaines et sociales (MIASHS)</b> | ➤ <b>Sciences pour l'ingénieur</b>   |
| ➤ <b>Sciences de l'éducation</b>                    |  |  |
| ➤ <b>Philosophie</b>                                |  |  |
| ➤ <b>Théologie</b>                                  |  |  |

## 2. L'ORGANISATION DES ÉTUDES À L'UNIVERSITÉ (le L.M.D.)

[Retour sommaire](#)

Le cursus universitaire s'organise autour de 3 diplômes : la licence, le master et le doctorat. Cette organisation est appelée LMD.

LMD = **L** pour **licence**, **M** pour **master** et **D** pour **doctorat**.

Ces 3 diplômes sanctionnent respectivement 3, 5 et 8 années d'études à l'université, 3 niveaux d'études reconnus sur le plan européen.

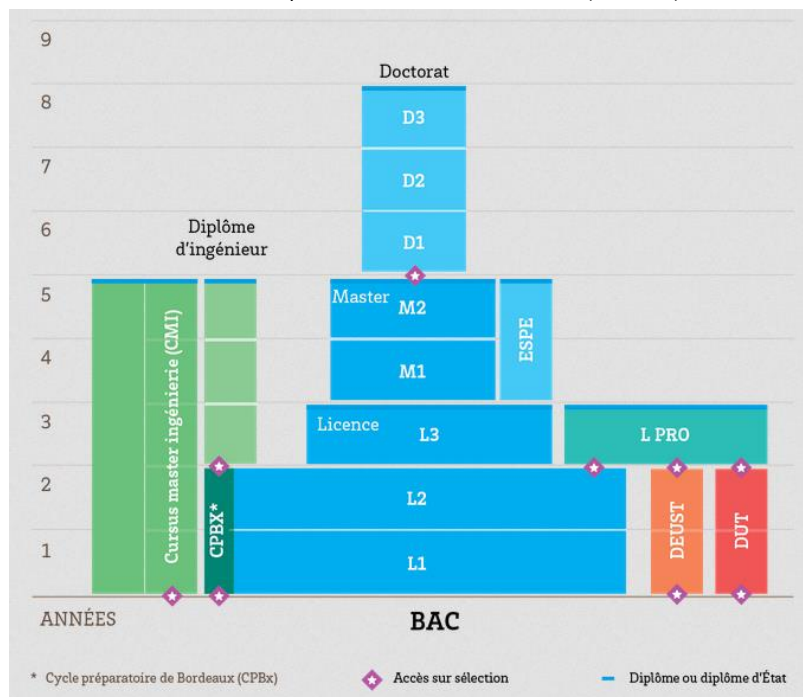
### 🔗 Comprendre le LMD

université  
de BORDEAUX

- Grades ou niveaux européens
- Des unités d'enseignement comptabilisées en crédits ECTS
- Des crédits ECTS capitalisables et transférables

## Organisation des études à l'université : licence, master, doctorat

Source : site lycéen de l'université de Bordeaux (mai 2016)



La rentrée 2017 devrait voir la mise en œuvre d'une **réforme du cursus conduisant au diplôme national de master** selon 2 principes :

- le cursus conduisant au diplôme national de master est un cursus de 4 semestres (sans sélection intermédiaire) qui doit pouvoir reposer sur un processus de recrutement à l'entrée dans le cursus ;
- tout titulaire du diplôme national de licence doit se voir proposer une poursuite d'étude dans un cursus conduisant au diplôme national de master.

Source : Ministère de l'Éducation nationale, de l'enseignement supérieur et de la recherche

### CAMPUS

**A quoi ressemblera la sélection en master ?** LE MONDE 7.10.2016

A la rentrée 2017, les universités pourront sélectionner à l'entrée du master et les étudiants recalés auront droit à trois propositions d'admission. A condition de mettre en place les outils pour que ces principes ne restent pas théoriques.

### Comprendre le système L.M.D.

- Que signifie le sigle L.M.D. ?
- Pourquoi un tel système ?
- A quoi correspondent les crédits ECTS ?
- Comment sont définis les ECTS ?
- A quoi correspond la licence ?
- A quoi correspond le master ?
- A quoi correspond le doctorat ?



### Organisation licence master doctorat (L.M.D.)

- Les degrés de diplômes : La licence / Le master / Le doctorat
- Le semestre comme unité
- Des crédits capitalisables et transférables



MINISTÈRE DE L'ÉDUCATION NATIONALE, DE L'ENSEIGNEMENT SUPÉRIEUR ET DE LA RECHERCHE

## 3. TÉMOIGNAGES

[Retour sommaire](#)

### Témoignages d'étudiants : ma 1<sup>ère</sup> année en...

Ces étudiants débutent leur parcours dans l'enseignement supérieur. Immersion dans leur quotidien d'étudiant de première année. Disponibles actuellement :

- 🔗 **Ma 1<sup>ère</sup> année en Licence mathématiques-informatique**
- 🔗 **Ma 1<sup>ère</sup> année en licence LLCE**
- 🔗 **Ma 1<sup>ère</sup> année en licence de lettres**
- 🔗 **Ma 1<sup>ère</sup> année en licence de droit**



### Université : comment réussir sa licence l'ÉtudiantTV

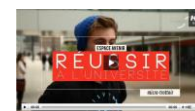
Cours en amphithéâtres, travaux dirigés, partiels... Vous découvrez ce nouveau monde de l'université. Comment vous y épanouir et réussir vos études ? Reportage à l'université Paris Sorbonne sur le site de Clignancourt, le jour de pré-rentrée des étudiants en première année de licence d'histoire (sept. 2013).



### Réussir à l'université



"Quels conseils donneriez-vous à un lycéen pour qu'il réussisse à l'université ?" La question a été posée aux étudiants du campus central. Leurs réponses enthousiastes et avisées éclaireront sans aucun doute les futurs étudiants à leur arrivée à l'université ! (octobre 2016)



## OBJECTIF LICENCE

### 🔑 Objectif Licence : un long fleuve sans fin ?

On dit l'université trop théorique et totalement déconnectée du monde du travail. Or l'université possède des possibilités de professionnalisation à tous les niveaux du LMD (DEUST / Licence Pro/ Master Pro ...). En fin de séquence, la notion de compétence est abordée comme atout complémentaire au diplôme mais de plus en plus essentiel à l'insertion professionnelle des jeunes.

### 🔑 Objectif Licence : échec assuré ?!

L'échec à l'Université existe bien mais concerne surtout les bacheliers technologiques et professionnels. Cela étant, certains parmi ces bacheliers peuvent malgré tout y réussir à condition d'avoir réellement choisi l'université.

### 🔑 Objectif Licence : l'université ! elle ne peut pas m'encadrer ?!

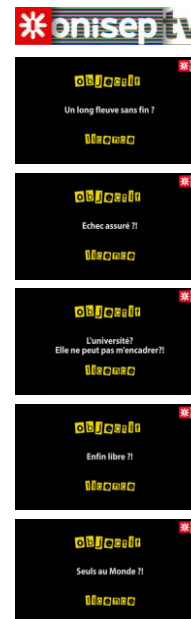
Beaucoup de lycéens et de parents pensent que l'Université n'est pas en capacité de les encadrer. S'il est vrai que l'étudiant devra faire preuve de plus d'autonomie et d'initiative, il pourra cependant être encadré s'il le désire (enseignants référents, responsables d'années, tuteurs, dialogue avec les enseignants...). Les jeunes dans l'obligation de réussir leurs années (boursiers) ont recours beaucoup plus fréquemment aux aides mises à leur disposition, car ces aides fonctionnent.

### 🔑 Objectif Licence : enfin libre ?!

Nous abordons ici la notion de liberté, souvent accolée à l'université, avec ses avantages et ses inconvénients.

### 🔑 Objectif Licence : seuls au monde !

Entrer à l'université peut paraître très déstabilisant au départ, le nouvel étudiant manquant grandement de repères par rapport au lycée qu'il connaissait bien. Ce sentiment d'être « seul au monde » est très présent au début mais s'estompe assez vite une fois appropriés les différents repères (topographiques, institutionnels, amicaux...).



## 4. RECHERCHER LES LICENCES & LES LIEUX DE FORMATION

[Retour sommaire](#)

### 🔑 Utiliser le site APB

Le site Admission Post-Bac est le site national sur lequel vous devrez saisir vos candidatures du 20 janvier au 20 mars, mais **c'est aussi un portail très pratique pour s'informer sur les formations**, car il intègre un répertoire des formations.

Pour rechercher un établissement de formation :

- Cliquer sur « **Les formations** » puis sur « **Rechercher une formation sur la plateforme** »
- Vous accédez alors au moteur de recherche des formations et des établissements

🔑 [Accès direct au moteur de recherche des Licences](#)



## 5. À PROPOS DES BI/DOUBLES LICENCES

[Retour sommaire](#)

### 🔑 Utiliser la base de données DIPLODATA pour rechercher les bi/doubles Licences

Cette base de données de l'université de Bourgogne permet notamment de rechercher les bi-licences.



Type de diplôme :	<input type="text" value="Bi-licence"/>
Domaine :	<input type="text" value="Veuillez choisir un élément dans la liste"/>
Mention :	<input type="text" value="Veuillez choisir un élément dans la liste"/>

### 🔑 Répertoire des doubles cursus dans les universités parisiennes - Rentrée 2016

Document CIO 8<sup>ème</sup> 16<sup>ème</sup>

### Quelques articles à propos des bi-licences / doubles Licences

#### III CAMPUS

#### 🔑 Les doubles licences, une bonne alternative aux classes prépa ?

LE MONDE | 30.05.2016

Véritables produits d'appel des universités pour recruter les meilleurs étudiants, les doubles licences peinent parfois à être reconnues sur le marché du travail.

#### l'Étudiant

#### 🔑 Double licence à la fac : cursus d'excellence pour deux fois plus de compétences

L'ÉTUDIANT | Publié le 17.12.2013 - Mise à jour le 06.01.2015

On y apprend deux fois plus de choses que dans une licence "traditionnelle". Et une fois en poche, elles ouvrent la porte de deux fois plus de débouchés. Pas étonnant que les doubles licences aient de plus en plus la cote ! Mais pour entrer dans ces cursus au programme riche et au rythme soutenu, il faut montrer patte blanche... Voici tout ce qu'il faut savoir si vous êtes candidat à ces cursus réservés aux plus motivés.

#### 🔑 Où faire une double licence ou une bi-licence ? Les diplômes, spécialité par spécialité

L'ÉTUDIANT | Publié le 15.01.2014 - Mise à jour le 06.01.2015

Envie de vous lancer dans une double licence en droit-langues, économie-mathématiques, histoire-science politique...? Découvrez plus d'une centaine de doubles spécialisations possibles et dans quelles universités vous pourrez vous former.

## 6. S'INFORMER sur les LICENCES de L'UNIVERSITÉ DE BORDEAUX

[Retour sommaire](#)

Vous envisagez une licence. Ne vous arrêtez pas à son intitulé. Informez-vous sur le **contenu des enseignements**, les **qualités attendues**, les **méthodes de travail**... Consultez les **sites web** des établissements et des formations, allez aux **Journées Portes Ouvertes** pour assister aux conférences et poser vos questions aux enseignants et aux étudiants présents.

### Premier niveau d'information

Le site lycéen de l'université de Bordeaux

université  
de BORDEAUX

Après le bac  
**je choisis**  
l'université de Bordeaux »

<http://jechoisis.u-bordeaux.fr/Choisir>

Choisir
5 raisons de choisir l'université de Bordeaux
Sciences humaines et sociales
Droit, économie, gestion
Santé et paramédical
Sciences et technologies
STAPS

Licence BAC +3  
Sciences humaines et sociales

- Psychologie
- Sociologie

Droit, économie, gestion BAC +3  
Licences

- Droit
- AES
- Économie Gestion
- Comptabilité et gestion (DCG)

♦ STAPS

- Sciences et techniques des activités physiques et sportives

Sciences et technologies BAC +3  
Licences

- Chimie
- Sciences pour l'ingénieur
- Mathématiques
- Physique Chimie
- Physique
- Sciences de la terre
- Sciences de la vie
- Informatique
- Mathématiques et informatique appliquées aux sciences humaines et sociales - MIASHS

Sciences et technologies BAC +5  
CMI

- Ingénierie et Maintenance des Systèmes pour l'Aéronautique et les Transports
- Ingénierie de la statistique et informatique
- Mécanique, génie civil et énergétique
- Ingénierie géologique et civile

Pour aller plus loin !

--> J'approfondis mon information sur les sites des « composantes »

Collèges  
Unités de Formation  
Facultés  
Instituts



L'université de Bordeaux (53 000 étudiants) a structuré sa formation en 4 grands **collèges**.

Ces collèges regroupent les **composantes de formation (unités de formation, facultés et instituts)**, auxquels s'ajoutent 3 structures spécifiques (l'IUT, l'ISVV [Institut des sciences de la vigne et du vin] et l'ESPE [Ecole supérieure du professorat et de l'éducation]).

Pour en savoir plus sur les Licences (enseignements, prérequis, débouchés...), il faut donc aller sur les sites des composantes : Unités de Formation (UF), Facultés et Instituts.

Exemple --> le Collège Droit, science politique, économie et gestion est composé de :

- 2 facultés : Faculté de Droit et science politique et Faculté d'Économie, gestion et AES
- 1 institut : IAE de Bordeaux



Ces 3 composantes ont leur propre site web. C'est sur ces sites que je peux en savoir plus sur les Licences

### Collège Sciences de l'Homme

Faculté d'anthropologie sociale, ethnologie  
Pas de licence 1

Faculté de psychologie  
Licence de Psychologie

Faculté des sciences de l'éducation  
Pas de licence 1

Faculté des sciences et techniques des activités physiques et sportives  
Licence STAPS

Faculté de sociologie

Licence de Sociologie (site faculté) - Licence de Sociologie (site université) > [Livret Licence](#) - [Livret des enseignements](#)

université  
de BORDEAUX



Collège Sciences de l'Homme

## Collège Droit, science politique, économie et gestion

### Faculté de droit et science politique

- Licence en Droit
- Licence Droit-langues

université de BORDEAUX / Faculté de droit et science politique

### Faculté d'économie, gestion et AES

- Licence Économie-gestion
- Licence Administration économique et sociale (AES)

université de BORDEAUX / Faculté d'économie, gestion et AES

### IAE Bordeaux - Ecole universitaire de management

- Diplôme de comptabilité et de gestion (DCG)

IAE BORDEAUX / université de BORDEAUX

université de BORDEAUX



Collège Droit, science politique, économie et gestion

## Collège Santé

L'Unité de Formation de Biologie est rattachée au Collège Sciences et technologies et au Collège Santé. Pour la Licence Sciences de la vie > voir ci-dessous Collège Sciences et technologies

## Collège santé

de l'université de Bordeaux

Médecine - Pharmacie - Odontologie - Santé publique - Thérapies  
Formation en soins et paramédicales

## Collège Sciences et technologies

Le 1<sup>er</sup> semestre des licences sciences et technologies est un semestre d'orientation.

### SEMESTRE D'ORIENTATION

#### MISIPCG

Mathématiques, informatique, sciences pour l'ingénieur, physique-chimie, géosciences

### LICENCES ENVISAGEABLES

- > Mathématiques -> Informatique
- > Physique -> Physique-Chimie
- > Sciences pour l'ingénieur
- > Chimie -> Sciences de la terre

#### Portail MIASHS

Mathématiques et informatique appliquées aux sciences humaines et sociales

- > Mathématiques -> MIASHS -> Informatique

#### SVSTC

Sciences de la vie, sciences de la terre, chimie

- > Sciences de la vie -> Chimie -> Sciences de la terre

université de BORDEAUX



Collège Sciences et technologies

### Unité de Formation de Mathématiques et Interactions

- Licence Mathématiques
- Licence Mathématiques et informatique appliquées aux sciences humaines et sociales - MIASHS

université de BORDEAUX / Unité de formation de mathématiques et interactions

### Unité de Formation d'Informatique

- Licence Informatique

### Unité de Formation de Physique

- Licence Physique
- Licence Physique-chimie

Unité de formation de physique / université de BORDEAUX

### Unité de Formation de Sciences Chimiques

- Licence Chimie
- Licence Physique-chimie

Unité de formation de chimie / université de BORDEAUX

### Unité de Formation des Sciences de l'Ingénieur

- Licence Sciences pour l'Ingénieur

université de BORDEAUX / Unité de formation des sciences de l'ingénieur

### Unité de Formation de Biologie

- Licence Sciences de la vie

université de BORDEAUX / Unité de formation de biologie

### Unité de Formation des Sciences de la Terre et Environnement

- Licence Sciences de la Terre
- Licence Sciences de la Vie parcours SVT

Unité de formation des sciences de la Terre et environnement / université de BORDEAUX

## 7. S'INFORMER sur les LICENCES de L'UNIVERSITÉ BORDEAUX MONTAIGNE [Retour sommaire](#)

😊 Vous envisagez une licence. Ne vous arrêtez pas à son intitulé. Informez-vous sur le **contenu des enseignements**, les **qualités attendues**, les **méthodes de travail**... Consultez les **sites web** des établissements et des formations, allez aux **Journées Portes Ouvertes** pour assister aux conférences et poser vos questions aux enseignants et aux étudiants présents.

### 🔗 Les pages lycéens du site web de l'université Bordeaux Montaigne



### 🔗 Découvrir les licences délivrées à partir de la rentrée 2016

#### Aménagement et urbanisme, tourisme

- 🔗 Licence **Aménagement, urbanisme et développement territorial durables**

#### Arts, arts du spectacle, musicologie

- 🔗 Licence **Arts plastiques**
- 🔗 Licence **Cinéma et audiovisuel**
- 🔗 Licence **Danse**
- 🔗 Licence **Design**
- 🔗 Licence **Musicologie et pratique artistique supérieure**
- 🔗 Licence **Musiques actuelles, jazz et chanson**
- 🔗 Licence **Théâtre**

#### Humanités

- 🔗 Licence **Culture humaniste et scientifique**
- 🔗 Licence **Cultures modernes et contemporaines**

#### Histoire de l'art et sciences archéologiques

- 🔗 Licence **Histoire de l'art**
- 🔗 Licence **Sciences archéologiques**

#### Géographie

- 🔗 Licence **Géographie et aménagement**

#### Histoire

- 🔗 Licence **Histoire**

#### Information communication et médiation des sciences

- 🔗 Licence **Sciences de l'information et de la communication**
- 🔗 Licence **Anglais - Information communication**
- 🔗 Licence **Allemand - Information communication**
- 🔗 Licence **Espagnol - Information communication**

#### Sciences du langage

- 🔗 Licence **Sciences du langage**

#### Langues, littératures et civilisations étrangères et régionales

- 🔗 Licence **Chinois**
- 🔗 Licence **Portugais-espagnol**
- 🔗 Licence **Allemand**
- 🔗 Licence **Anglais**
- 🔗 Licence **Anglais-Allemand**
- 🔗 Licence **Arabe**
- 🔗 Licence **Espagnol**
- 🔗 Licence **Information communication - allemand**
- 🔗 Licence **Information communication - anglais**
- 🔗 Licence **Information communication - espagnol**
- 🔗 Licence **Japonais**
- 🔗 Licence **Italien BABEL : langues et cultures du monde**
- 🔗 Licence **Russe**

#### Langues étrangères appliquées, commerce international

- 🔗 Licence **Anglais-Japonais**
- 🔗 Licence **Anglais-Portugais**
- 🔗 Licence **Anglais-Allemand**
- 🔗 Licence **Anglais-Arabe**
- 🔗 Licence **Anglais-Chinois**
- 🔗 Licence **Anglais-Espagnol**
- 🔗 Licence **Anglais-Italien**
- 🔗 Licence **Anglais-Russe**

#### Lettres et lettres-langues

- 🔗 Licence **Lettres**
- 🔗 Licence **Lettres BABEL : langues et cultures du monde**
- 🔗 Licence **Lettres classiques**

#### Philosophie, société et religions

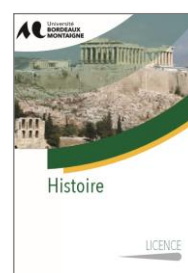
- 🔗 Licence **Anglais-philosophie**
- 🔗 Licence **Philosophie**

### Premier niveau d'information

Pour chaque Licence, je peux télécharger la plaquette de présentation. Ces plaquettes seront disponibles en version papier sur le stand de l'université Bordeaux Montaigne lors du salon de l'Étudiant (6-7-8 janvier 2017) et lors de la journée Portes ouvertes de l'université (19 janvier 2017).



Télécharger la plaquette





---> J'approfondis mon information en consultant le descriptif des enseignements

Exemple avec la Licence Histoire.



Formation Recherche Ecole doctorale Campus International

Accueil > Formation > Offre de formation rentrée 2016 > Licence > Histoire > Licence Histoire

## Licence Histoire

### Présentation

Organisation de la formation

Admission / Recrutement

Insertion professionnelle

Poursuite d'études

Licence 1 Histoire

Licence 2 Histoire

Licence 3 Enseignement, histoire-géographie

Licence 3 Histoire, langue, culture

Licence 3 Histoire, civilisation, patrimoine

Comment s'inscrire ?

### Contenu de la formation

La formation se déroule sur 3 années. Chaque année est divisée en 2 semestres (de septembre à décembre et de janvier à avril), qui comprennent chacun plusieurs unités d'enseignements (UE) porteuses de crédits ECTS (European Credits Transfer System). La licence confère à son titulaire 180 crédits ECTS.

Les 2 premières années de formation sont composées d'une UE majeure « Histoire », couvrant les quatre périodes historiques (Antiquité, Moyen-Age, Époques moderne et contemporaine), associée à une autre discipline en mineure : – Géographie – Langues vivantes (Allemand, Anglais, Espagnol) – Histoire de l'Art et Archéologie – Lettres – Philosophie

Passerelles d'orientation :  
L'organisation de la formation permet jusqu'à la fin du semestre 4 et sur avis d'une commission pédagogique, la réorientation vers la discipline suivie en option mineure.

Les enseignements de la 3ème année s'inscrivent dans la perspective de la spécialisation de l'étudiant en fonction des parcours. Chaque parcours conserve une dominance historique et propose une initiation à la recherche.

Dans le bloc disciplinaire dédié à chaque parcours, des enseignements spécifiques existent :

- dans le parcours « Enseignement- Histoire-Géographie », un renforcement en géographie ainsi qu'une initiation à l'épistémologie des sciences sociales sont proposés
- dans le parcours « Histoire, Langue, Culture », des enseignements dédiés de langue, d'histoire de la communication et de culture générale sont dispensés
- dans le parcours « Histoire, Civilisation, Patrimoine », l'accent est mis sur l'Histoire culturelle et littéraire ; un enseignement d'archéologie est proposé.

## Licence 1 Histoire Programme

Les UE suivies du sigle FAD sont également enseignées à distance.

### Semestre 1 Licence Histoire

UE1 : [Histoire ancienne](#)

UE2 : [Histoire contemporaine 1](#)

UE3 : Une UE à choisir parmi 2

- o [Histoire médiévale](#)
- o [Histoire moderne](#)

UE4 : Une UE à choisir parmi 9

- o [Philosophie 1](#)
- o [Littérature française \(FAD\)](#)
- o [Langues grecque et latine](#)
- o [Espagnol 1](#)
- o [Anglais 1](#)
- o [Allemand 1](#)
- o [Géographie 1](#)
- o [Histoire de l'art antique](#)
- o [Sciences archéologiques](#)

UE5 : [Méthodologie et techniques de l'histoire 1](#)

UE6 : [Epistémologie et historiographie](#)

UE7 : [Compétences transversales 1](#)

### Semestre 2 Licence Histoire

UE1 : [Histoire médiévale](#)

UE2 : [Histoire moderne](#)

UE3 : Une UE à choisir parmi 2

- o [Histoire ancienne](#)
- o [Histoire contemporaine](#)

UE4 : Une UE à choisir parmi 9

- o [Philosophie 2](#)
- o [Littérature et langue française](#)
- o [Langues grecque et latine](#)
- o [Espagnol 2](#)
- o [Anglais 2](#)
- o [Allemand 2](#)
- o [Géographie 2](#)
- o [Histoire de l'art moderne](#)
- o [Archéologie](#)

UE5 : [Méthodologie et techniques de l'histoire](#)

UE6 : Une UE à choisir parmi 2

- o [Anglais 1](#)
- o [Langue étrangère](#)

UE7 : [Compétences transversales 2](#)

### Contenu de la formation

📄 [Télécharger le descriptif des enseignements en L1 Histoire](#)

### Informations supplémentaires

## Histoire médiévale

Crédits ECTS : 6  
Volume horaire CM : 24  
Volume horaire TD : 24  
Code ELP : LBH2Y1

### Description

Programme :  
La France au Moyen Âge : de Clovis à Louis XI.

Format :  
24 heures CM/24 heures TD.

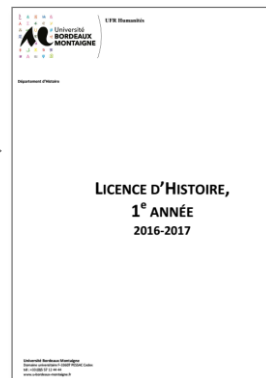
Crédits ECTS :  
6 ECTS.

Enseignant-référent :  
Mmes Martine Charageat et Sylvie Faravel.

Le cours magistral mettra l'accent sur les grandes évolutions politiques et institutionnelles de la France au cours du Moyen Âge tandis que les travaux dirigés proposeront un renforcement thématique permettant de découvrir les évolutions économiques, sociales et culturelles et religieuses de la période.

### Bibliographie

Claustre Julie, La fin du Moyen Âge (1180-1515), Paris, Hachette supérieur (Carré Histoire), 2015, 256 p.  
Gauvard Claude, La France au Moyen Âge du Ve au XVIe siècle, Paris, PUF (Quadrige), 2013 (3e éd. mise à jour), XV-650 p.  
Le Jan Régine, Histoire de la France. Origines et premier essor, 480-1180, Paris, Hachette Supérieur (Carré Histoire), 2012 (4e édition), 303 p.





## 8. LES LICENCES À RECRUTEMENT PARTICULIER DANS L'ACADÉMIE DE BORDEAUX [Sommaire](#)

« L'université accueille habituellement tous les bacheliers qui en font la demande, après s'être préinscrits sur le site Admission Post Bac (APB). Cependant certaines licences ont des capacités d'accueil limitées.

On peut distinguer :

### ▶ **les Licences sélectives**

**1<sup>er</sup> cas** : l'admission est de plein droit pour les bacheliers des séries correspondantes, la priorité pouvant être donnée aux candidats de l'académie de Bordeaux. Sinon pour candidater, il est nécessaire de constituer un dossier (exemple : Licence 1 Arts plastiques)

**2<sup>e</sup> cas** : quels que soient le Bac ou l'académie d'obtention, un dossier est à constituer, l'ensemble des parcours de la licence étant à capacité limitée (exemple Licence information communication).

### ▶ **les Licences avec parcours sélectifs**

Deux types de parcours sont accessibles sur dossier :

- les **parcours "langue"** : parcours Anglais-philosophie de la licence philosophie de l'université Bordeaux Montaigne, parcours international des licences scientifiques de l'université de Bordeaux,
- les **parcours correspondant aux Cursus CMI Figure** formant au métier d'ingénieur (université de Bordeaux et université de Pau et des Pays de l'Adour).

### ▶ **les Licences à capacité limitée**

Pour ces licences, il n'y a **pas de sélection sur dossier** mais le nombre de places est limité. **Les candidats de l'académie sont prioritaires.**

Si le nombre de candidats en L1 est supérieur au nombre de places (capacité d'accueil), un **ordre de priorité** sera mis en place :

**1<sup>er</sup> cas** : le nombre total de candidats (tous vœux confondus) est supérieur à la capacité d'accueil. **La priorité est donnée aux vœux 1.**

Si la capacité d'accueil n'est pas atteinte, une proposition sera également faite aux vœux 2,... et ceci jusqu'à ce que la capacité soit atteinte.

**2<sup>e</sup> cas** : le nombre de candidats vœux 1 dépasse la capacité d'accueil. Les candidats ayant classé ce vœu en rang 1 ne pourront donc être tous satisfaits. Dans ce cas le processus d'affectation s'appuie sur un traitement automatisé critérisé prenant en considération **l'académie de passage du baccalauréat ou de résidence et l'ordre des vœux.** » \*

Si la capacité d'accueil de la Licence est encore dépassée, alors les candidats retenus sont **déterminés de manière aléatoire.**

\*Source : INFOS + DE L'APRÈS BAC - Rentrée 2016 - Les licences à recrutement particulier dans l'académie de Bordeaux - Janvier 2016

Un document de l'Onisep, daté de janvier 2016, recensait ces licences à recrutement particulier dans l'académie de Bordeaux pour la rentrée 2016.

📄 Pour le télécharger > cliquez **ICI**



## LES LICENCES À RECRUTEMENT PARTICULIER DANS L'ACADÉMIE DE BORDEAUX

Janvier 2016

INFOS + DE L'APRÈS BAC - Rentrée 2016

Ce document sera réactualisé en janvier 2017, pour télécharger la nouvelle version cliquez **ICI**

LES LICENCES À RECRUTEMENT PARTICULIER : SYNTHÈSE		
ACADÉMIE DE BORDEAUX - RENTRÉE 2016		
Licence sélective	Mentions et parcours	Capacité
Université Bordeaux Montaigne	L1 Sciences humaines et sociales mention <b>humanités</b> parcours culture humaniste et scientifique	38
	L1 Sciences humaines et sociales mention <b>informatique et communication</b> parcours sciences de l'information et de la communication	100
	parcours <b>Anglais / Informatique et communication</b>	23
	parcours <b>Anglais / Informatique et communication</b>	36
	parcours <b>Européen / Informatique et communication</b>	23
	L1 Arts-lettres langues mention <b>arts</b> parcours arts plastiques	115
	L1 Arts-lettres langues mention <b>arts</b> parcours design	35
	L1 Arts-lettres langues mention <b>arts du spectacle</b> parcours cinéma et audiovisuel	70
	L1 Arts-lettres langues mention <b>arts du spectacle</b> parcours danse	29
	L1 Arts-lettres langues mention <b>arts du spectacle</b> parcours théâtre	75
L1 Arts-lettres langues mention <b>muséologie</b> parcours muséologie et pratique artistique supérieure	45	
<b>Capacité limitée : admission de plein droit pour les bacheliers des séries correspondantes puis études des dossiers pour les bacheliers d'autres séries en fonction des capacités restantes.</b>		
Licences à parcours sélectifs	Mentions et parcours	Capacité
Université Bordeaux Montaigne	L1 Sciences humaines et sociales mention <b>philosophie</b> parcours anglais philosophie	35
	L1 Sciences technologies santé mention <b>chimie</b> parcours international	12
	L1 Sciences technologies santé mention <b>informatique</b> parcours international	12
	L1 Sciences technologies santé mention <b>mathématiques</b> parcours international	12
	L1 Sciences technologies santé mention <b>physique</b> parcours international	12
	L1 Sciences technologies santé mention <b>physique</b> , <b>chimie</b> parcours international	12
	L1 Sciences technologies santé mention <b>sciences</b> pour l'ingénieur parcours international	12
	<b>CMI Figure Ingénierie et maintenance des systèmes pour l'aéronautique et les transports (IMSAT)</b>	64
	<b>CMI Figure Ingénierie géologique et civile</b>	10
	<b>CMI Figure Ingénierie mécanique, génie civil, énérgétique</b>	10
Université de Pau et des Pays de l'Adour	<b>CMI Figure Ingénierie chimie, biologie en environnement</b> (sans réserve d'ouverture)	20
	<b>CMI Figure Ingénierie génie pétrolier</b> (sans réserve d'ouverture)	20
	<b>CMI Figure Ingénierie mathématiques et informatique</b>	20
	<b>CMI Figure Ingénierie sciences et génie des matériaux</b>	60
<b>Capacité limitée : sélectives sur dossier</b>		
Licences à capacité limitée	Mentions et parcours	Capacité
Université de Bordeaux Domaine Sciences de l'Ingénieur Domaine Sciences de la santé	L1 Sciences technologies santé mention <b>mathématiques et informatiques</b> appliquées aux sciences humaines et sociales	100
	L1 Sciences technologies santé mention <b>première année commune aux études de santé (PACES)</b> (Médecine, Pharmacie, Odontologie, Sage-femme)	2500
	L1 Sciences technologies santé mention <b>préparation aux concours paramédicaux : ergothérapie, kinésithérapie, manipulation radiologique, podologie, psychomotricité</b>	500
	L1 Sciences technologies santé mention <b>sciences et techniques des activités physiques et sportives (STAPS)</b>	250
	L1 Sciences humaines et sociales mention <b>psychologie</b>	220
	L1 Sciences humaines et sociales mention <b>sociologie</b>	270
	L1 Sciences technologies santé mention <b>sciences et techniques des activités physiques et sportives (STAPS)</b>	180
	L1 Sciences technologies santé mention <b>sciences</b>	95
	L1 Sciences humaines et sociales mention <b>sciences</b>	40
	<b>Création relative à la capacité limitée est obtenue : académies d'origine et rang de vœux</b>	

INFOS + DE L'APRÈS BAC - Rentrée 2016 - Les licences à recrutement particulier dans l'académie de Bordeaux - Janvier 2016 - page 5/5

## 9. TAUX DE RÉUSSITE DES ÉTUDIANTS de LICENCE 1 en 2014-2015

[Retour sommaire](#)



[Taux de réussite 2014-2015 : accès aux données globales et par Licence](#)



Taux de réussite promotion 2014-2015

- [Licences générales du collège sciences et technologies](#)
- [Licence générale du collège sciences de la santé](#)
- [Licences générales du collège droit - science politique - économie - gestion](#)
- [Licences générales du collège sciences de l'Homme](#)

## 10. JOURNÉE PORTES OUVERTES DES UNIVERSITÉS

[Retour sommaire](#)



**JEUDI 19 JANVIER 2017**

## 11. DOCUMENT PAPIER À CONSULTER

[Retour sommaire](#)



[CLIC ICI](#)

### La librairie

- En consultation dans les CIO
- Achat
  - sur le site web de l'ONISEP (onglet [Librairie](#)) : version papier ou version numérique (PDF)
  - à La librairie de l'Education CRDP/ONISEP  
75 Cours Alsace-Lorraine 33000 Bordeaux Tel. 05 56 01 56 70



Twitter  
ORIENTATION APRÈS BAC



OrientAprèsBac  
@OrientAprèsBac

**@OrientAprèsBac**

<https://twitter.com/orientapresbac>